

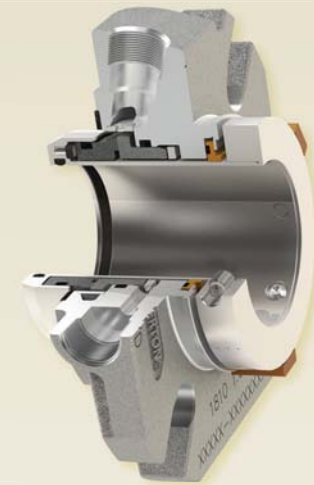
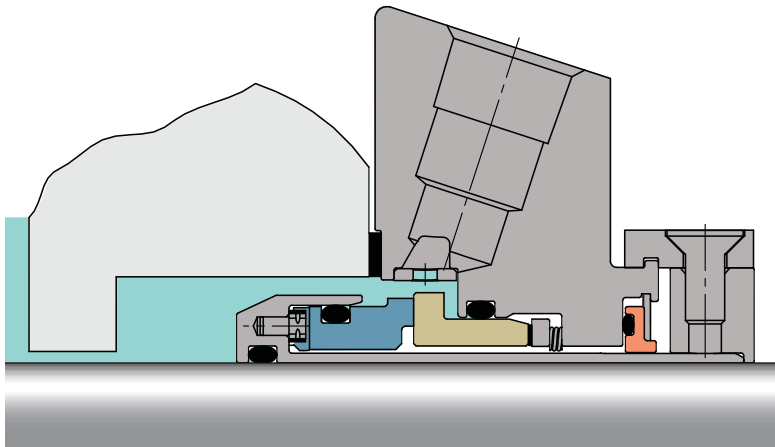
# 1810

## Modulárna jednoduchá kartridžová mechanická upchávka „Heavy Duty“

*Vybudovaná na modulárnej platforme Axius™ spoločnosti Chesterton pre jednoduchú konfiguráciu a celopodnikovú inštaláciu*

Táto jednoduchá kartridžová mechanická upchávka Chesterton® vám ponúka maximálnu kvalitu, flexibilitu a výhodnosť upchávky. S využitím vlastnickej modulárnej platformy Axius spoločnosti Chesterton možno upchávku 1810 konfigurovať s rôznymi profilmi plôch a doplnkovými komponentmi, čo umožňuje prispôbenie výkonu na širokú škálu procesných podmienok.

Ako celopodnikové tesniace riešenie je upchávka 1810 efektívna pre jednoduché ako aj vysoko náročné aplikácie. Ponúka voliteľné funkcie na unifikovanej príruke upchávky. Táto flexibilita umožňuje vytvorenie najlepších tesniacich parametrov pre vaše konkrétne a aplikačné potreby na maximalizáciu spoľahlivosti jednoduchej upchávky.



### Výhody

- Zjednodušuje konfiguráciu a maximalizuje výkon upchávky na modulárnej platforme Axius™
- Udržiava spoľahlivosť počas striedania teplôt a procesov stop/štart s jednoliatymi tesniacimi plochami
- Zvyšuje životnosť tesniacich plôch a znižuje záberový moment zmäkčením záberových plôch
- Umožňuje jednoduchú pozitívnu identifikáciu upchávky s technológiou ViewIn™

### ŠPECIFIKÁCIE

#### Prevádzkové parametre

Velkosť	25 mm – 120 mm 1,00" – 4,75"
Tlak	711 mm alebo 28" Hg vákuum na 40 bar g (600 psig*)
Teplota	-55°C – 300°C (-67°F – 570°F) Teplotné limity závisia od skutočne použitých elastomérov
Rýchlosť	25 m/s (5000 fpm)

#### Príslušné normy a schválenia

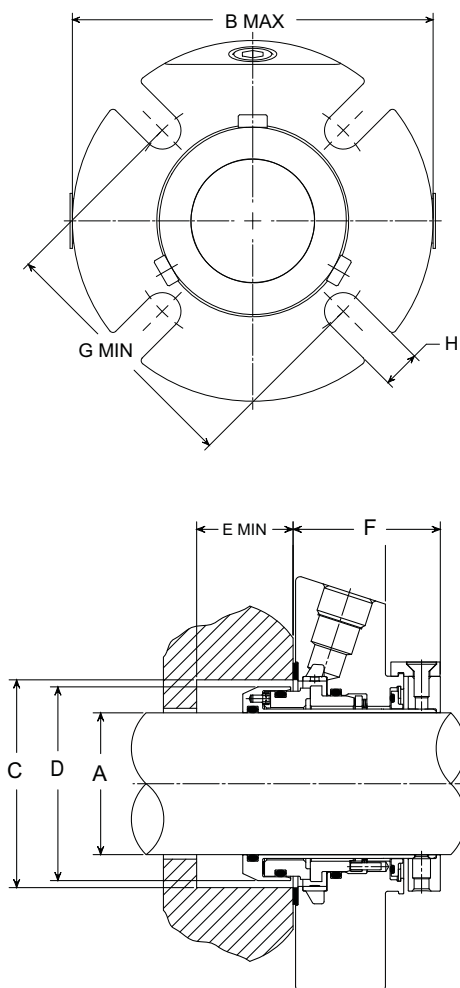
ISO-3069C, ASME B73.1, B73.2

\* Schopnosti upchávky pod tlakom závisia od kombinácií utesnenej kvapaliny, teploty, rýchlosti a tesniacich plôch upchávky. Pre prevádzku mimo limitov a ďalšie materiály sa obráťte na inžinierske oddelenie pre mechanické upchávky spoločnosti Chesterton.

#### Konštrukčné materiály

Rotačné plochy	CB
	SSC
	TC
Stacionárne plochy	SSC
	TC
Elastoméry	FKM
	EPDM
	FEPM
	FFKM
Kovové časti	316 Nehrzdavejúca oceľ (EN 1.4401)
Pružiny	Zliatina C-276 (EN 2.4819)

## Údaje o rozmeroch



### 1810 KLÚČ

- A – Veľkosť hriadeľa
- B – Maximálny priemer príruby
- C – Priemer upchávkovvej komory
- D – Vonkajší priemer upchávky
- E – Minimálna hĺbka upchávkovvej komory
- F – Prívesná dĺžka upchávky
- G – Rozstupová kružnica skrutiek podľa veľkosti skrutky
- H – Šírka štrbiny

### 1810 Údaje o rozmeroch, metrické

VEĽKOSŤ HRIADEĽA	VONKAJŠÍ PRIEMER PRÍRUBY	PRIEMER UPCHÁVKOVEJ KOMORY		IB PRIEMER TESNENIA	SB HĽBKA	OB DĹŽKA	ROZSTUPOVÁ KRUŽNICA SKRUTIEK PODĽA VEĽKOSTI SKRUTKY			ŠÍRKA ŠTRBINY
		B	C				C	G MIN		
A	MAX	MIN	MAX	D	E	F	10 mm	12 mm	16 mm	H
25	104	44	54	43	19	50	73	-	-	11
28	104	47	57	46	19	50	76	-	-	11
30	104	49	59	48	19	50	78	-	-	11
32	104	51	61	50	19	50	80	-	-	11
33	114	52	62	51	19	50	81	83	-	14
35	111	54	64	53	19	50	85	85	-	14
38	114	57	66	56	19	50	86	88	-	14
40	127	59	68	58	19	50	90	92	-	13
42	127	61	68	60	19	50	89	92	-	13
43	127	62	68	61	19	50	94	96	-	13
45	139	64	73	63	19	50	95	97	-	13
48	139	67	73	66	19	50	95	97	-	13
50	139	69	78	68	19	50	100	102	-	13
53	152	73	87	72	19	50	109	111	115	17
55	152	74	83	73	19	50	105	107	119	17
58	152	80	91	78	19	50	116	118	122	17
60	152	80	91	78	19	50	116	118	130	17
65	164	86	101	84	19	50	-	128	132	17
70	196	96	113	93	24	63	137	141	-	17
75	202	102	119	99	24	63	143	147	-	17
80	203	106	122	103	24	63	149	151	-	17
85	211	111	129	109	24	63	156	159	163	21
90	214	116	132	113	24	63	160	164	168	21
95	221	121	138	118	24	63	161	156	169	21
100	228	127	144	125	24	63	168	172	176	21
110	237	137	154	134	24	63	178	182	186	21
120	266	146	163	144	24	63	190	194	197	21

### 1810 Údaje o rozmeroch, v palcoch

VEĽKOSŤ HRIADEĽA	VONKAJŠÍ PRIEMER PRÍRUBY	PRIEMER UPCHÁVKOVEJ KOMORY		IB PRIEMER TESNENIA	SB HĽBKA	OB DĹŽKA	ROZSTUPOVÁ KRUŽNICA SKRUTIEK PODĽA VEĽKOSTI SKRUTKY			ŠÍRKA ŠTRBINY
		B	C				C	G MIN		
A	MAX	MIN	MAX	D	E	F	3/8"	1/2"	5/8"	H
1,000	4,11	1,75	2,13	1,69	0,73	2,07	2,87	-	-	0,44
1,250	4,11	1,88	2,26	1,82	0,73	2,07	3,00	-	-	0,44
1,250	4,11	2,00	2,38	1,94	0,73	2,07	3,12	-	-	0,44
1,375	4,36	2,13	2,51	2,07	0,73	2,07	3,25	3,37	-	0,57
1,500	4,49	2,25	2,63	2,19	0,73	2,07	3,38	3,50	-	0,57
1,625	4,99	2,38	2,69	2,32	0,73	2,07	3,51	3,63	-	0,57
1,750	5,49	2,50	2,81	2,44	0,73	2,07	3,62	3,75	-	0,57
1,875	5,49	2,63	2,94	2,57	0,73	2,07	3,75	3,87	-	0,57
2,000	5,49	2,75	3,19	2,69	0,73	2,07	4,13	4,25	-	0,57
2,125	5,99	2,88	3,44	2,82	0,73	2,07	4,25	4,38	4,50	0,69
2,250	5,99	3,00	3,56	2,94	0,73	2,07	4,37	4,50	4,62	0,69
2,375	5,99	3,13	3,59	3,07	0,73	2,07	4,58	4,71	4,83	0,69
2,500	6,49	3,25	3,81	3,19	0,73	2,07	4,62	4,75	4,87	0,69
2,625	6,49	3,38	3,94	3,32	0,73	2,07	5,00	5,12	5,25	0,69
2,750	7,71	3,75	4,44	3,67	0,96	2,48	5,42	5,55	-	0,69
2,875	7,83	3,88	4,56	3,79	0,96	2,48	5,50	5,71	-	0,69
3,000	7,94	4,00	4,69	3,92	0,96	2,48	5,65	5,77	-	0,69
3,125	7,99	4,13	4,81	4,04	0,96	2,48	5,80	5,92	-	0,69
3,250	8,19	4,25	4,94	4,17	0,96	2,48	5,93	6,17	-	0,69
3,375	8,31	4,38	5,06	4,29	0,96	2,48	6,05	6,30	6,39	0,81
3,500	8,44	4,50	5,19	4,42	0,96	2,48	6,18	6,31	6,43	0,81
3,625	8,49	4,63	5,31	4,54	0,96	2,48	6,31	6,52	6,62	0,81
3,750	8,72	4,75	5,44	4,67	0,96	2,48	6,38	6,51	6,63	0,81
3,875	8,84	4,88	5,56	4,79	0,96	2,48	6,52	6,72	6,82	0,81
4,000	8,96	5,00	5,69	4,92	0,96	2,48	6,66	6,78	6,91	0,81
4,125	8,99	5,13	5,81	5,04	0,96	2,48	6,79	6,90	7,03	0,81
4,250	8,99	5,25	5,94	5,17	0,96	2,48	6,92	7,17	7,26	0,81
4,375	9,34	5,38	6,06	5,29	0,96	2,48	7,03	7,15	7,28	0,81
4,500	9,49	5,50	6,19	5,42	0,96	2,48	7,18	7,30	7,43	0,81
4,625	9,49	5,63	6,31	5,54	0,96	2,48	7,30	7,55	7,65	0,81
4,750	10,49	5,75	6,47	5,67	0,96	2,48	7,41	7,66	7,75	0,81

Certifikáty ISO spoločnosti Chesterton sú k dispozícii na adrese [www.chesterton.com/corporate/iso](http://www.chesterton.com/corporate/iso)

ViewIt™ a Axius™ sú ochranné známky spoločnosti A.W. Chesterton Company. Technické údaje odrážajú výsledky laboratórnych testov a týkajú sa len všeobecných charakteristík. Spoločnosť A.W. Chesterton odmieta všetky výslovné alebo naznačené záruky, vrátane záruky predajnosti a vhodnosti na konkrétny účel alebo použitie. Akékoľvek zodpovednosť, ak sa pripúšťa, je obmedzená len na výmenu produktu. Akékoľvek tu zahrnuté obrázky sú len na všeobecné ilustratívne alebo estetické účely a nie sú určené na vyjadrenie žiadnych inštruktážnych, bezpečnostných, manipulačných alebo užívачích informácií ani poradenstva ohľadom žiadneho produktu ani zariadenia. Pozrite si príslušné karty bezpečnostných údajov, kartu údajov o produkte a/alebo označenia produktov ohľadom bezpečného použitia, uchovávaní, manipulácie a likvidácie produktov, alebo sa obráťte na svojho miestneho obchodného zástupcu spoločnosti Chesterton.

© 2019 A.W. Chesterton Company  
 ® Registrovaná ochranná známka vo vlastníctve spoločnosti A.W. Chesterton Company v USA a ďalších krajinách, ak nie je uvedené inak.

Distribútor:



**DODÁVA:**  
 AD Wings, s.r.o  
 Strojnícka 103  
 821 05 BRATISLAVA  
 SLOVENSKO  
[www.adwings.sk](http://www.adwings.sk)  
 tel: +421 2 4363 2151  
 fax: +421 2 4363 2191  
 adwings@adwings.sk